



# LIFE VISON

(LIFE16 NAT/FR/000872)

Action A1a : Définition et mise en place de zones de préemption au titre des  
Espaces Naturels Sensibles de Charente-Maritime

## Cartes de localisation des Zones de Préemption en Espaces Naturels Sensibles (ZPENS)

Structure : CONSEIL DEPARTEMENTAL DE LA CHARENTE-MARITIME

Date : 30 juin 2020



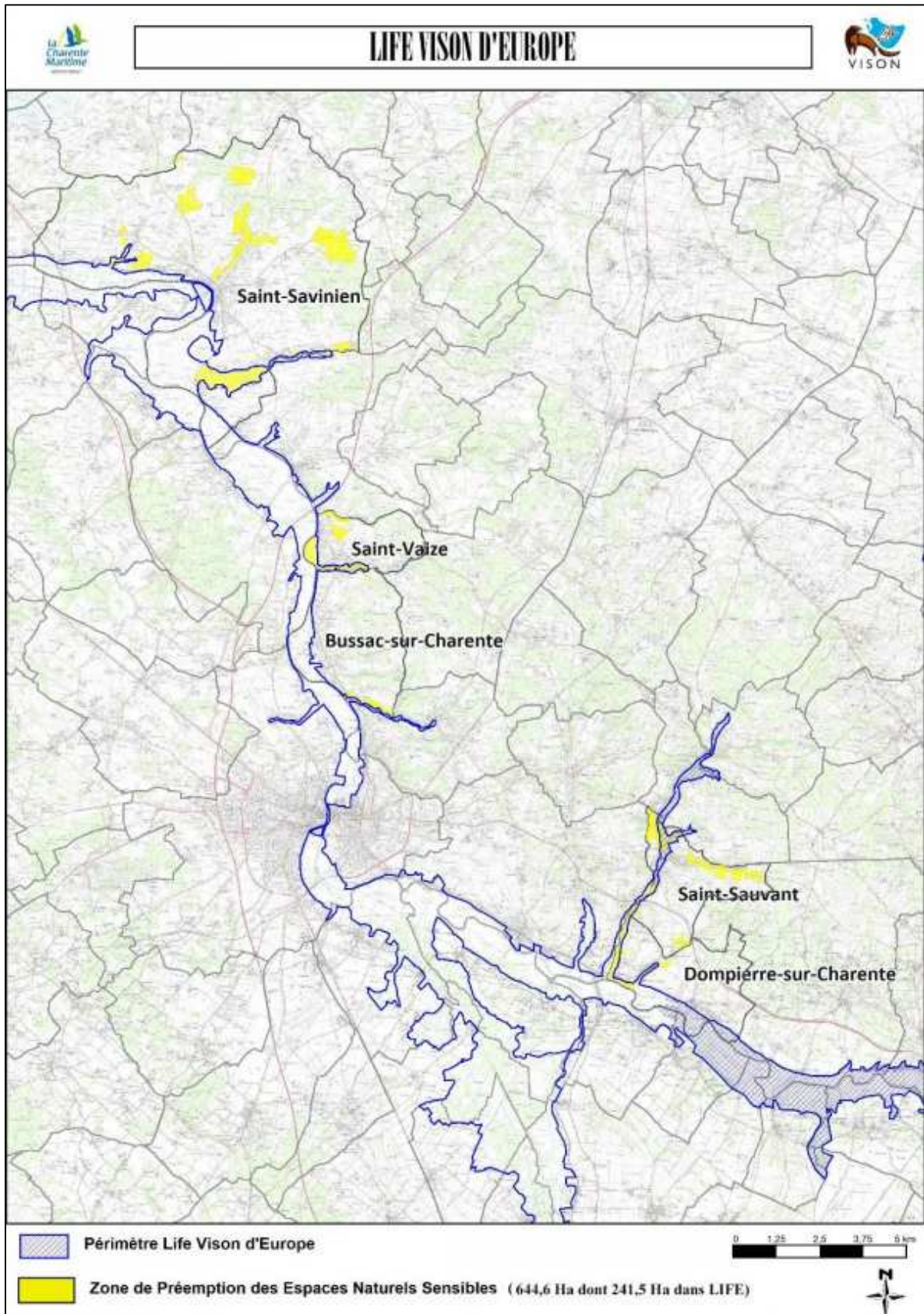
AGIR pour la  
BIODIVERSITÉ



Cartes de localisation des ZPENS  
Bilan au 30/06/2020

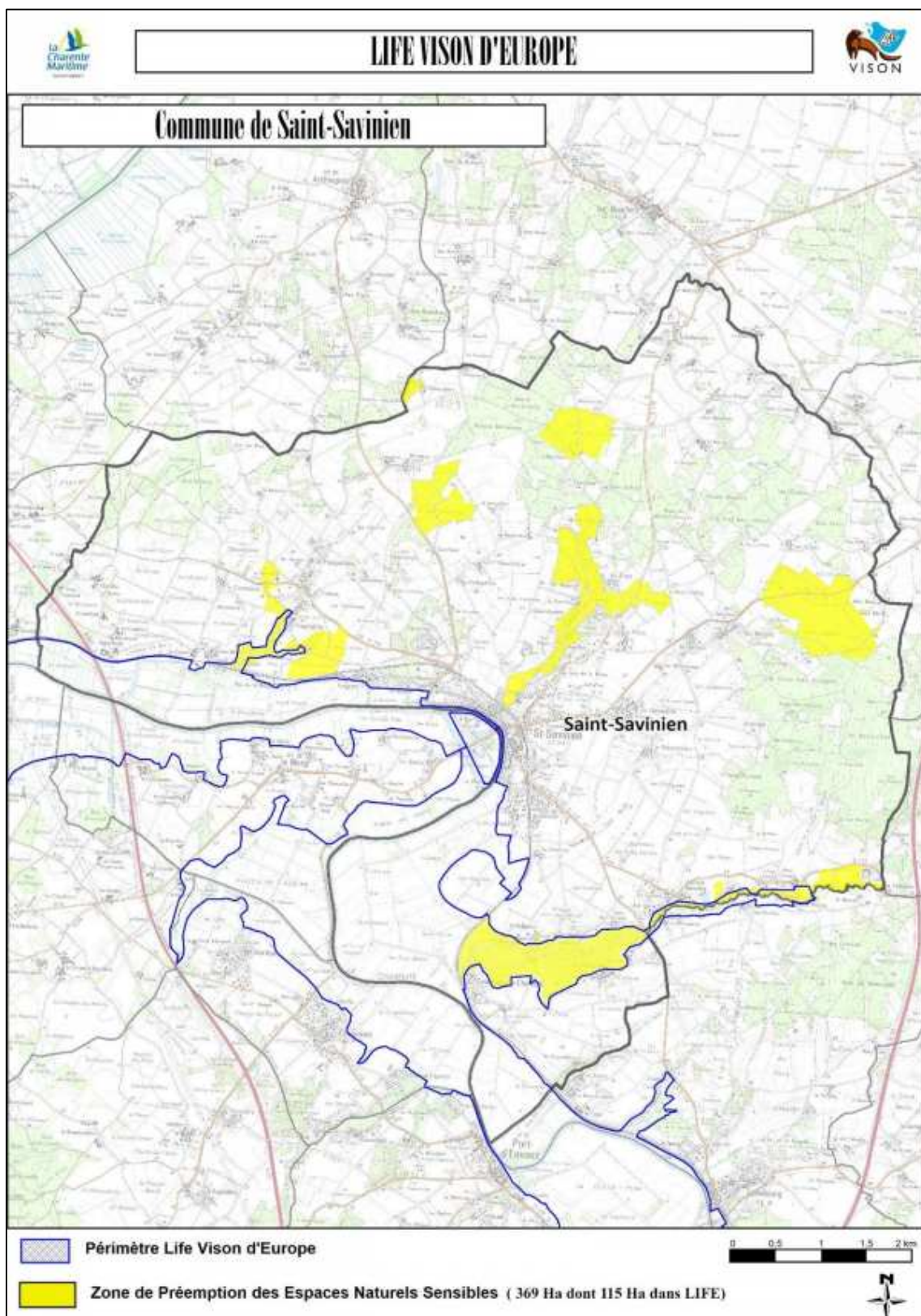
Communes	CreationZP delibCommune	CreationZP delibCG	Surface totale (ha)	surface contribuant aux objectifs LIFE (ha)
<b>SAINT SAUVANT</b>	06/02/2019	22/03/2019	125	33
<b>SAINT VAIZE</b>	05/03/2019	21/06/2019	62	38
<b>SAINT-SAVINIEN</b>	28/05/2019	25/10/2019	369	115
<b>BUSSAC SUR CHARENTE</b>	23/07/2019	25/10/2019	36,6	16,5
<b>DOMPIERRE SUR CHARENTE</b>	16/09/2019	20/12/2019	52	39
			644,6	<b>241,5</b>

Carte générale des zones de préemption mises en place au titre des Espaces naturels sensibles

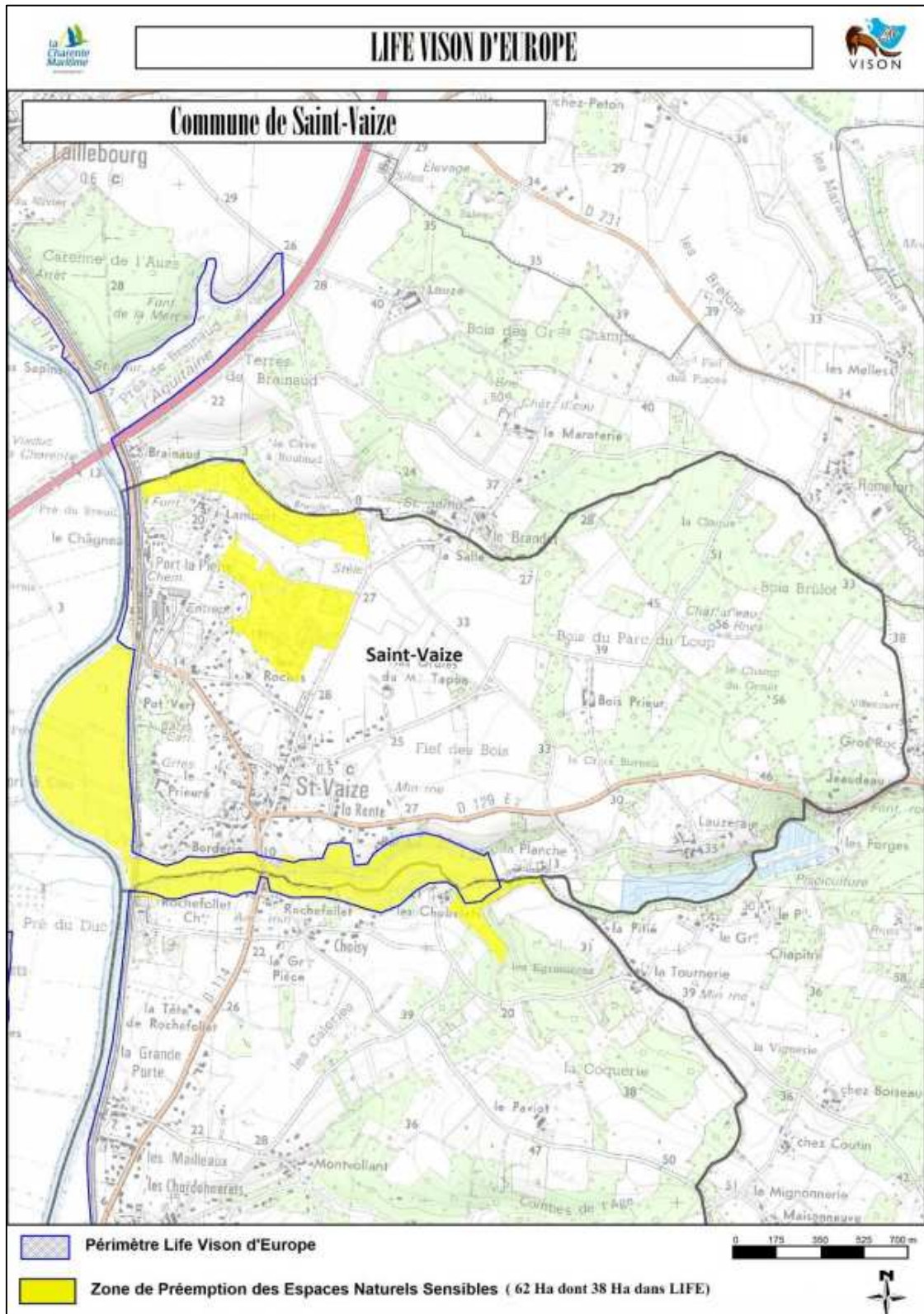




Carte des zones de préemption mises en place au titre des Espaces naturels sensibles sur  
Saint-Savinien

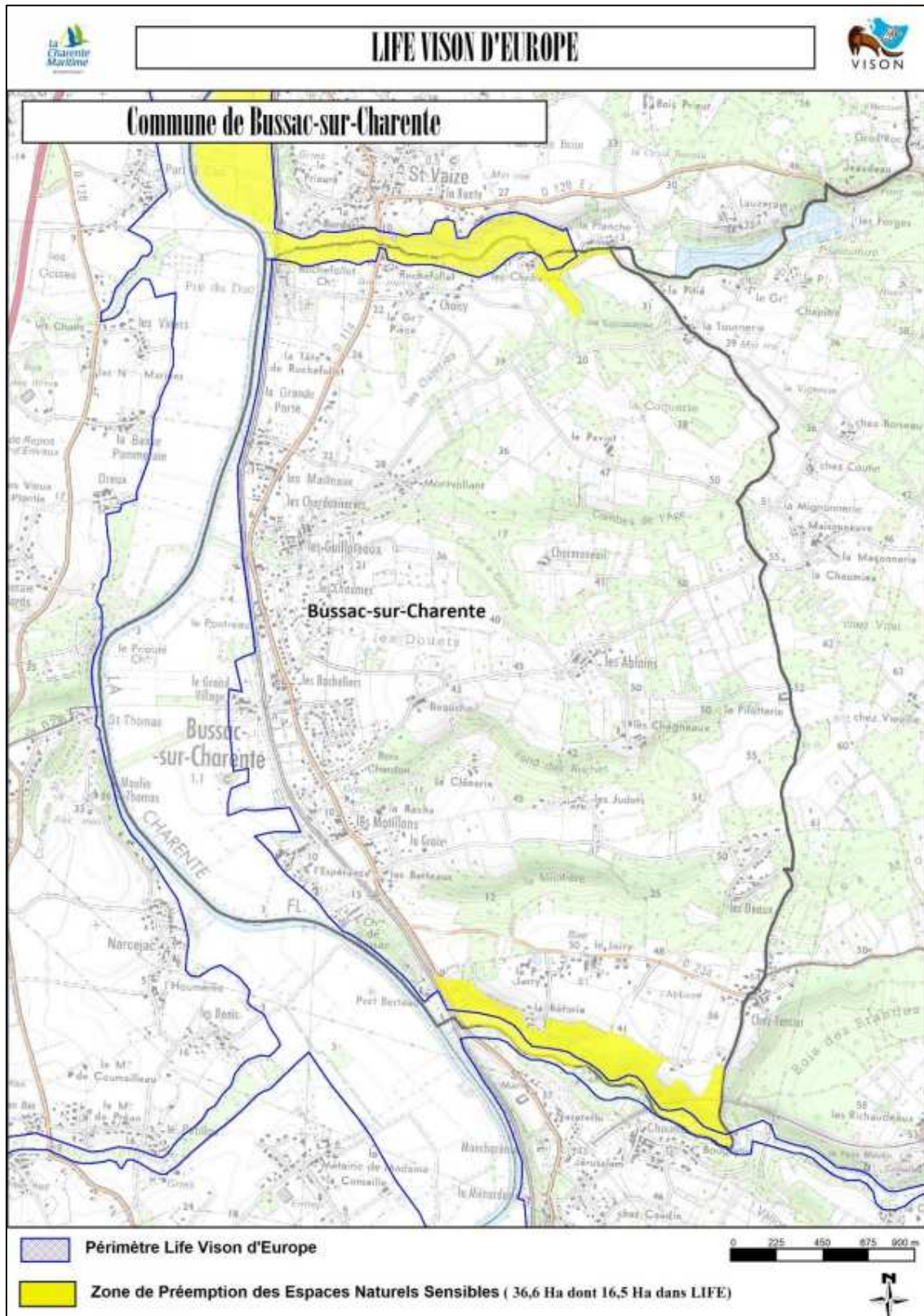


Carte des zones de préemption mises en place au titre des Espaces naturels sensibles sur Saint-Vaize

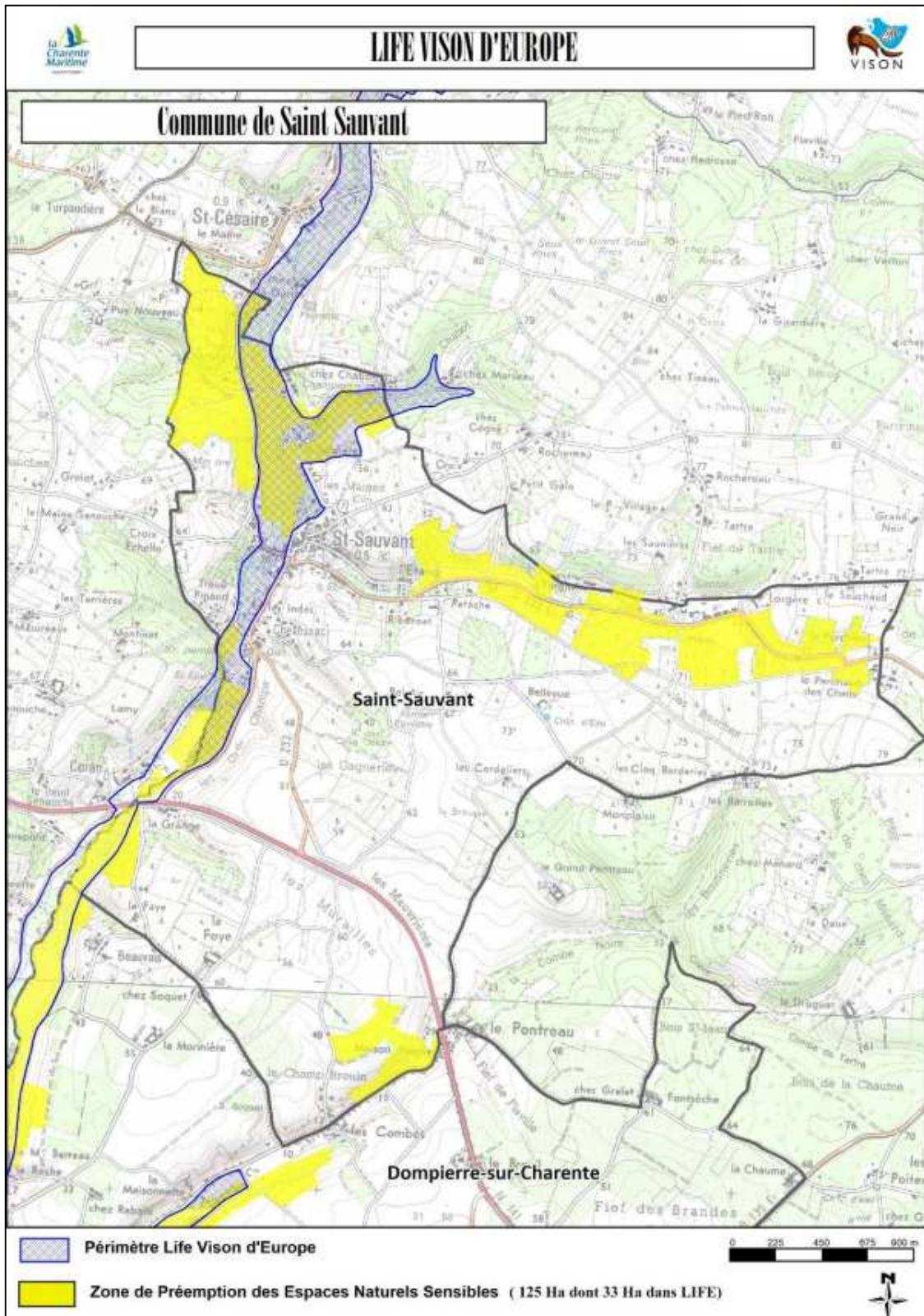




Carte des zones de préemption mises en place au titre des Espaces naturels sensibles sur  
Bussac-sur-Charente



Carte des zones de préemption mises en place au titre des Espaces naturels sensibles sur  
Saint-Sauvant





Carte des zones de préemption mises en place au titre des Espaces naturels sensibles sur  
Dompierre-sur-Charente

